

844 R Reversibile

Motoriduttore

per cancelli scorrevoli con peso max 1000 kg

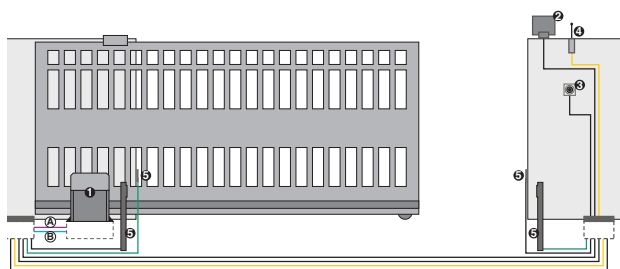


- Reversibile: quando il motore non è alimentato è possibile muovere manualmente l'anta scorrevole
- Necessità di elettroserratura per garantire la tenuta in chiusura
- Frizione bidisco a bagno d'olio (sicurezza antischiacciamento)
- Finecorsa induttivo
- Dispositivo di sblocco a leva, protetto da chiave.

DIMENSIONI E CARATTERISTICHE TECNICHE 844 R REVERSIBILE

Tensione di alimentazione	230 Vac (+6% -10%) 50 (60) Hz	Grado di protezione	IP 44
Potenza assorbita	550 W	Tipo di olio	FAAC HP OIL
Corrente assorbita	2,5 A	Velocità del cancello	11,6 m/min (Z12)
Forza di trazione e spinta	0÷68 daN (Z12)	Termoprotezione sull'avvolgimento motore	140°C
Velocità rotazione motore	750 giri/min	Finecorsa	Induttivo
Rapporto di riduzione	3:29	Frizione	Bidisco in bagno d'olio
Temperatura ambiente di funzionamento	-20°C ÷ +55°C	Trattamento protettivo	Cataforesi
Peso con olio	15 kg	Dimensioni (L x P x H) in mm	275 x 191 x 357

ESEMPIO SCHEMA D'INSTALLAZIONE TIPO



■ (A) Tubazioni a bassa tensione

- nr. 4 cavi 3x0,75
- nr. 2 cavi 2x0,50

■ (B) Tubazioni potenza (230V)

- nr. 1 cavo 2x1,5+T
- nr. 1 cavo 2x1,5

Rif	Q.tà	Descrizione materiale	Codice articolo	Kit
1	1	Motoriduttore 844 R Z12 Reversibile	109897	Non previsto
1	1	Scheda elettronica 578 D	790922	
	1	Contenitore mod. L	720118	
	1	Piastra di fondazione	737816	
	4 m	Crema di zinco 30x12 con attacchi a saldare	490122	
4	1	Ricevente RP 433 SLH	787824	
	1	Trasmittente bicanale XT2 433 SLH	787003	
2	1	Lampeggiatore FAACLIGHT	410013	
5	2	Coppie di fotocellule FOTOSWITCH	785152	
5	2	Colonnette in alluminio per FOTOSWITCH	401028	
	2	Piastra di fondazione per colonnette	737630	
3	1	Pulsante a chiave T 10	401010001/36	
	3	Contenitore plastici a murare	720086	
TOTALE (IVA ESCLUSA)				

Note

ATTENZIONE: La configurazione non comprende i dispositivi di sicurezza (es.: coste di sicurezza attive o passive) che vanno determinati in funzione della "analisi dei rischi" specifica di ogni installazione (Rif.: Norme Europee UNI-EN 12445 e 12453).

- Dal costo indicato sono escluse le spese per l'installazione e per la predisposizione di opere murarie, elettriche e fabbrili.

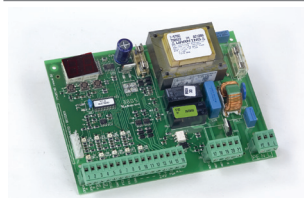
N.B: Le sezioni dei cavi sono espresse in mm²

844 R REVERSIBILE

Modello	Impiego		Apparecchiatura elettronica	Codice articolo
	Peso max (kg)	Frequenza d'utilizzo (%)		
844 R Z 12 REVERSIBILE	1.000	70	Non compresa	109897

La confezione comprende: un motoriduttore predisposto per applicazione a cremagliera con pignone, lamierini di finecorsa per assemblaggio meccanico, chiave di sblocco, carter copriviti.

APPARECCHIATURE ELETTRICHE



Scheda elettronica 578 D (*)
(installazione remota)

Codice articolo 790922



Contenitore mod. L per schede elettroniche

Codice articolo 720118



Contenitore mod. E per schede elettroniche

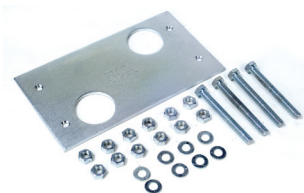
Codice articolo 720119



Contenitore mod. LM per schede elettroniche

Codice articolo 720309

ACCESSORI SPECIFICI



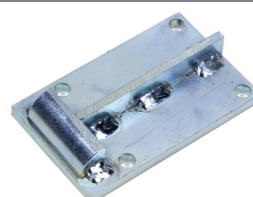
Piastra di fondazione con regolazioni laterali ed in altezza (confez. da 6 pz.)

Codice articolo 737816



Serratura di sblocco con chiave personalizzata dal n. 1 al n. 36

Codici dal 712751 al 712786



Controbocchetta per elettroserratura per scorrevoli

Codice articolo 720329



Cremagliera e catena

Note

- Per la tenuta in chiusura del cancello occorre installare un'elettroserratura.
- (*) Per l'alimentazione dell'elettroserratura è necessario utilizzare un MINISERVICE

ALTRI ACCESSORI



Pulsanti a chiave



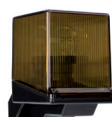
Fotocellule e Colonnette



Dispositivi di sicurezza



Lampeggiatori



Trasmittenti



Accessori vari

